

以下のとおり依頼します。

※太枠の中を記入してください。

受付日: R08年 1月27日

受付 No. R07-39

## ボランティア募集情報周知依頼

団体名 代表者氏名	青森県立図書館 館長 渡部 泰雄				
住所	〒030-0184 青森市荒川藤戸119-7				
電話番号	017-739-4211	F	A	X	017-739-8353
ホームページURL	<a href="https://www.plib.pref.aomori.lg.jp/new-info/2026/01/post-157.html">https://www.plib.pref.aomori.lg.jp/new-info/2026/01/post-157.html</a>				
<b>1 ボランティア概要（※記入欄が不足する場合は、裏面に記載すること）</b>					
(1) 活動の名称・目的・内容など					
名称：青森県立図書館ボランティア 内容：資料配架、利用案内					
(2) ボランティア参加者の作業内容（具体的に）					
利用者から返却された本を棚に戻したり、本を記号順に並べたりする。 利用者からの簡単な問い合わせに対応する。					
(3) ボランティア活動に係る事前準備物・服装等の注意事項					
特になし。					
<b>2 ボランティア募集内容（※記入欄が不足する場合は、裏面に記載すること）</b>					
(1) 募集人数	32名				
(2) 募集期間	令和8年1月26日（月）～令和8年2月28日（土）				
(3) 活動期間	令和8年4月1日（水）～令和9年3月31日（水） 集合・解散時間 時 分集合 ～ 時 分散				
(4) 活動場所	青森県立図書館一般閲覧室				
(5) 活動場所までの交通手段	・ <u>現地集合</u> 交通費の支給： 有 ・ <u>無</u> ※交通費を支給する場合は支給条件・金額等を裏面に記載すること。 ・送迎あり 往路 集合場所・時間： 復路 集合場所・時間：				
(6) 主催者のボランティア保険加入	<u>有</u> （保険の名称：ボランティア活動保険） ・ 無				
(7) 申込方法	電話： FAX： メール： 申込書を持参もしくは郵送				
(8) 申込必要事項 （①・②は必須）	① 氏名・学籍番号	② 電話番号	③ 性別	④ 生年月日	
	⑤ 住所	⑥ 活動希望日	⑦ 事前研修希望日		
(9) 新型コロナウイルス感染拡大防止対応策	※具体的な内容を記載（記入欄不足時は、裏面記載又は別添のこと。） 参加者名簿の備付				
調整窓口となる本学教職員・学生の有無	有 ・ <u>無</u>				
	「有」の場合	調整者氏名		備考	
<b>3 申込み・問い合わせ先</b>					
担当部署・担当者氏名：奉仕課 後藤典子 電話：017-729-4300 FAX：017-739-8353 メール：ipp@plib.pref.aomori.lg.jp （※電話受付時間 <u>平日・土・日・祝日</u> 9時00分 ～19時00分 ）					

(裏面)

### その他・備考

ボランティア活動を希望する場合は、「令和8年度 青森県立図書館ボランティア申込書」の提出が必要になります。

また、事前研修への参加が必要になります。

### 【提出・問合わせ先】

青森県立保健大学 ヘルスプロモーション戦略研究センター

〒030-8505 青森市大字浜館字間瀬58-1

TEL：017-765-4085 FAX：017-765-2021

E-Mail：volunteer@auhw.ac.jp

事務局記載欄	
区分	正課 / 学校行事 / <span style="border: 1px solid black;">正課・学校行事以外</span>

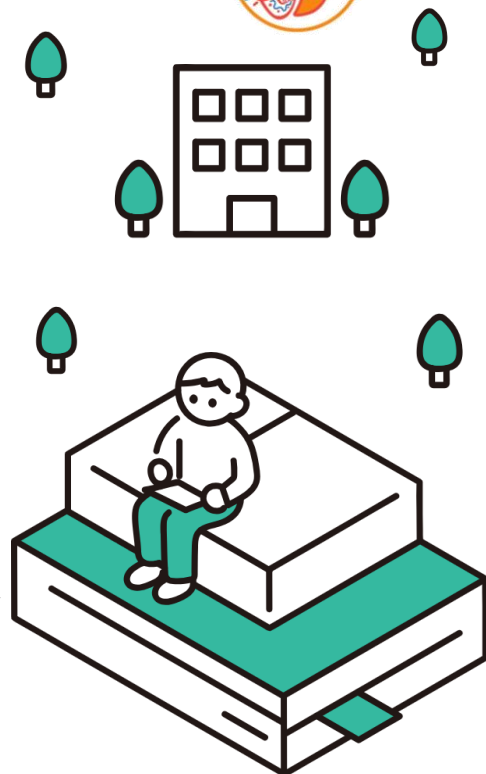
# ボランティア募集

## 令和8年度青森県立図書館



### ◆どんな活動をするのですか？

- 資料配架および利用案内  
資料配架は、利用者から返却された本を、書棚の正しい場所に戻したり、本を記号順に並べたりする活動です。利用案内は、館内施設、書棚の場所又は利用方法など、利用者からの簡単な問い合わせに対応する活動です。
- 活動時間  
週1回、2時間程度です。希望をもとに、活動する曜日及び午前または午後の部への割振りを行います。活動にあたっては、県立図書館が加入するボランティア保険の対象となります。
- 募集人数 32人  
随時受付いたしますが、登録申込は先着順です。定員に達し次第、締め切らせていただきますのでご了承ください。



### ◆活動に参加するためには？



- 登録  
青森県立図書館ボランティアとして、登録していただきます。登録期間は原則1年以内です。
- 対象  
登録時の年齢が満18歳以上で、登録期間を通じて活動に参加可能な方。
- 事前研修  
当館が実施する事前研修に参加していただきます。研修は、令和8年3月10日(火)・12日(木)に、同じ内容で行いますので、都合の良い日を選んで参加してください。研修時間は、いずれの日も14:00~16:00の予定です。年度途中申込みの方は、別途ご案内いたします。  
※当館で2年以上ボランティア登録している方は、事前研修への参加が免除されます。



### ◆ボランティア登録をするには？

- 申込書に必要事項をご記入のうえ、県立図書館の一般閲覧室カウンターへ直接お持ちいただくか、郵送にてお申し込みください。

【郵送先】〒030-0184 青森市荒川字藤戸119-7 青森県立図書館ボランティア係

【問合せ先】電話番号017-729-4300(一般閲覧室)

【募集期間】令和8年2月28日(土)まで(令和8年4月開始分)

※上記期間以外のお申し込みは、お問い合わせください。

※お預かりした個人情報、青森県立図書館ボランティア活動以外の目的には利用しません。