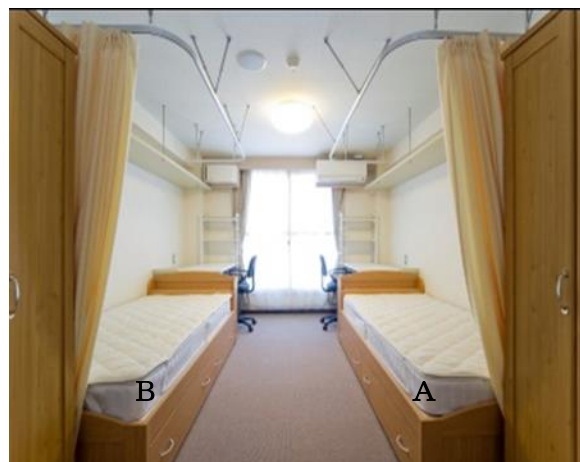
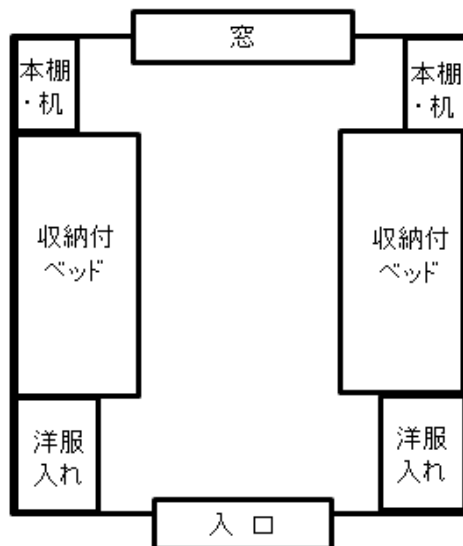


## 寮室について

### (1) 寮室概要

10畳2人部屋です。同性のルームメイトと共同で生活します。

部屋割りには、出身、所属学科等を考慮の上、決定します。



### (2) 備え付けのもの

寮室には次のものが備え付けられています。寮生が代々使用することになりますので大切に使用してください。

- ・ 収納付きベッド(シングルサイズ)、マットレス、ベッドサイドカーテン
- ・ 机、椅子、書棚
- ・ クローゼット(高さ172cm×幅85cm×奥行52cm)
- ・ 天井棚(横343cm×奥行40cm×高さ手前23cmまで46cm、それより奥26cm)
- ・ エアコン
- ・ ロスナイ(紙方式換気扇)
- ・ カーテン
- ・ 天井照明
- ・ 懐中電灯
- ・ 非常食
- ・ 電化製品用コンセント差込口(1人5個利用可)

※電話線、テレビ回線の差込口はありません。

《お問い合わせ先》

青森県立保健大学

教務学生課 学生寮担当

☎017-765-2144