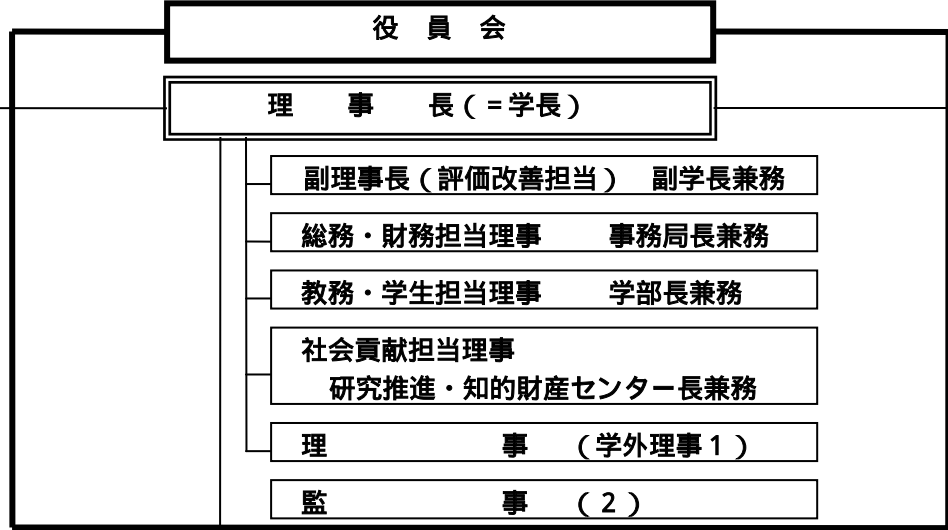


公立大学法人青森県立保健大学 運営組織図

5 / 2 1 / 2 0 0 8 現在

経営審議会
理事長、副理事長、常勤理事 3 名、非常勤理事 1 名、外部委員 3 名 計 9 名

教育研究審議会
学長、副理事長、常勤理事 3 名、部局長 4 名 計 9 名



役員が所掌する部局
副理事長：附属図書館
教務・学生担当理事
：学部
：研究科
：学生部
社会貢献担当理事
：地域連携・国際センター
：研究推進・知的財産センター
は平成 2 0 年度の場合を示す。

